



# Moteur de tâches Syade

**Mise en place d'une solution avec le moteur de tâches Syade**

Pour l'aide à la Décision

**Serge ARIES**

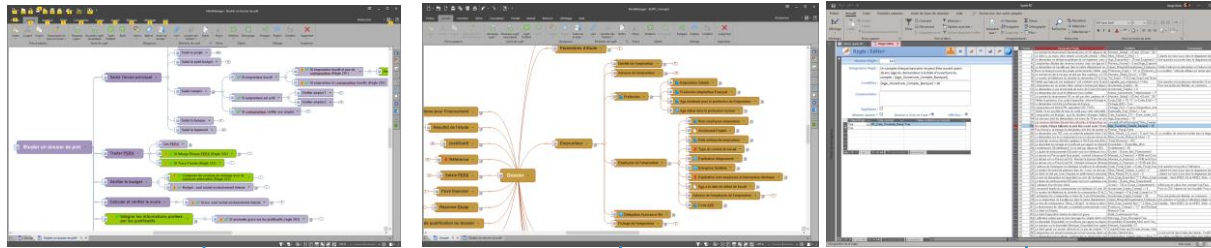
Consultant en Gestion des Connaissances

Professeur associé à l'[ENSC](http://www.ensc.fr)

E.mail : [serge.aries@ensc.fr](mailto:serge.aries@ensc.fr)

# Les étapes

## 1 Formaliser la Connaissance avec MASK I



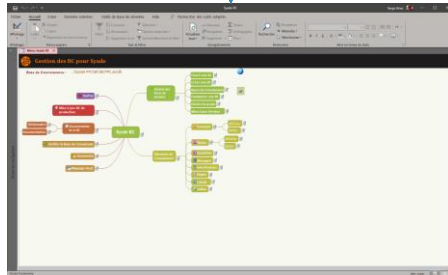
Tâches

Concepts

Règles

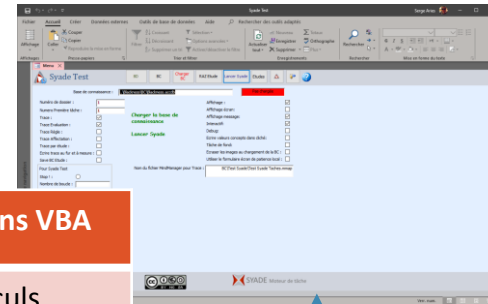
## 3 Développer une application métier

## 2 "Opérationnaliser" la Base de Connaissance



Fonctions VBA

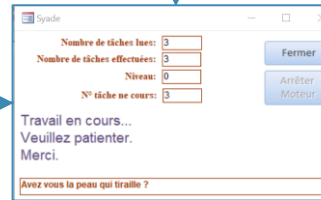
Calculs  
Tâches



Base de données

Base de connaissance

## 4 Lancer : le moteur de tâches utilise la base de connaissance



# Étapes d'un projet

**Capitalisation des connaissances**

**Fabrication d'une base de connaissance (BC)**

**Programmation de l'application (démonstrateur ou prototype)**

**Essais**

- Fabrication d'un jeu d'essais
- Passage du jeu et étude des résultats
- Premières mises au point de l'application et de la BC

**Mise en production**

**Création de l'organisation pour faire vivre la connaissance**

**Premières analyses/corrections**

# Capitalisations des connaissances

## Utilisation de la méthode MASK 1

- 7 modèles (selon les besoins)
- Description du système
- Description des activités (processus)
  - Diagnostic
  - Détermination des experts à interviewer
- Description des phénomènes
- Description de la connaissance par expert
  - Raisonement
  - Concepts
  - Règles (justifier la décision)
- Historique
  - Modèle historique
  - Modèle des lignées (générations)

# Réalisation d'une base de connaissance

**Créer une entité responsable de la connaissance**

**Travailler les capitalisations**

**Approfondir certaines « appréciations » (logique floue)**

**Validation**

**Test**

# Programmation de l'application

Répertorier les informations à saisir

Réaliser le ou les formulaires de saisies

Intégrer le moteur Syade (interactivité)

Tester

Valider

# Essais

## Réalisation d'un jeu d'essais

- Récupération de dossiers déjà étudiés ou de fichiers à traiter

## Test avec la nouvelle base de connaissance

## Comparaison des résultats

- Analyse des écarts

# Mise en production

**Choix d'un groupe test**

**Formation à l'application**

**Installation**

**Utilisation**



# Création d'une organisation

## Les experts = «les yeux »

- Pouvoir réagir
  - aux changements,
  - aux cas particuliers,
  - aux incohérences de la base de connaissances

## Un groupe décisionnaire

- Suivre les performances (Pilotage)
- Valider les modifications à effectuer
- Déterminer des études à faire
- Mettre à jour la base de connaissance

# Premières analyses/corrections

Être dans une dynamique de progrès

Essais, modifications

Suivi des « désaccords » experts-machine

# Planning

## Il dépend

- Du nombre d'experts à interviewer
- De la complexité de la connaissance
- Des interviews (blocage ou réticence des personnes)
- Des spécifications de l'application à réaliser
- Des difficultés à automatiser certaines tâches humaines

# Liens

[MASK 1](#)

[Syade](#)